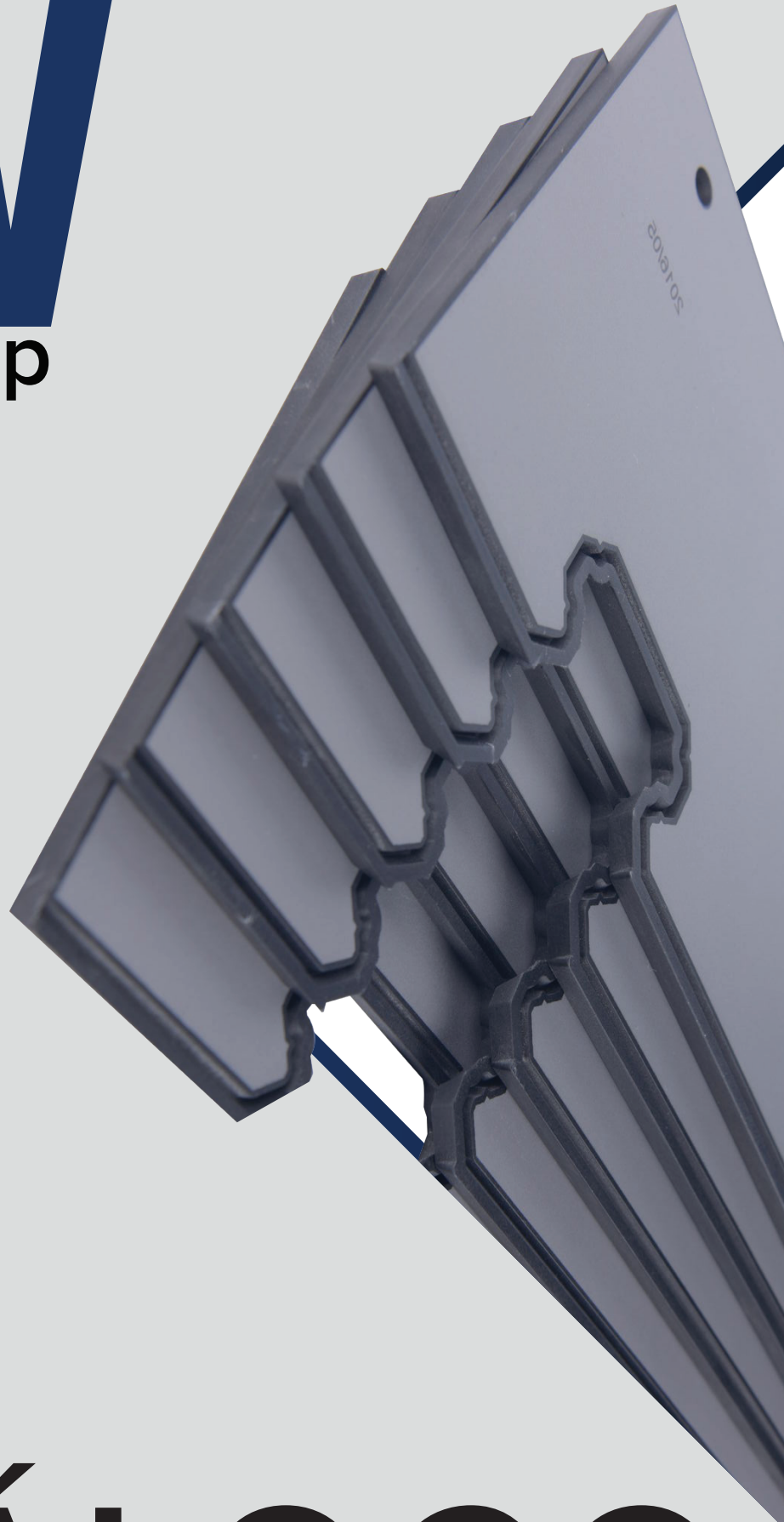
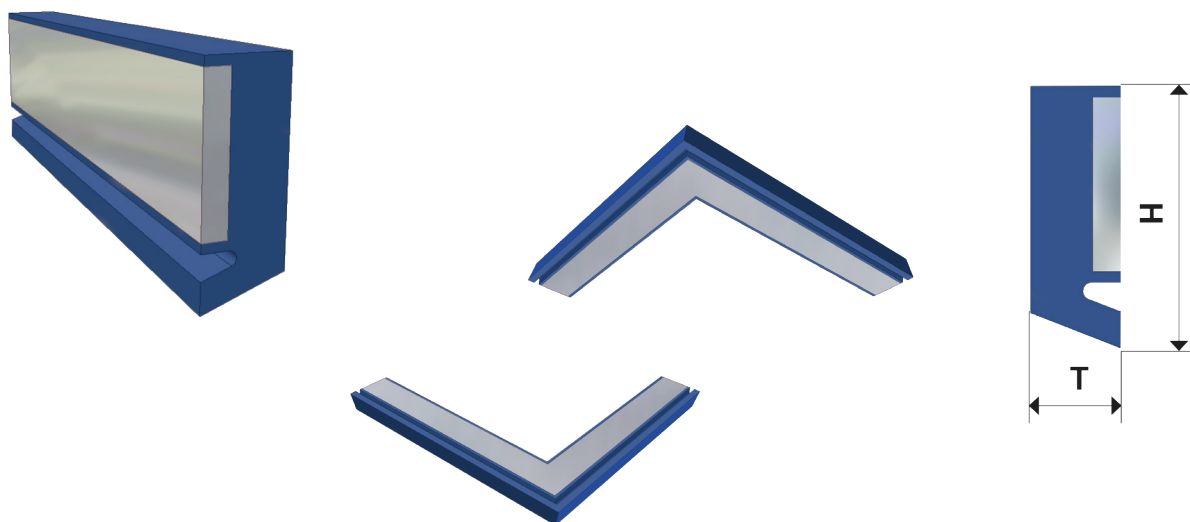


VLV
group

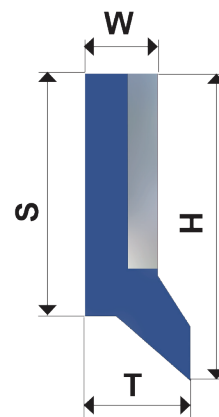
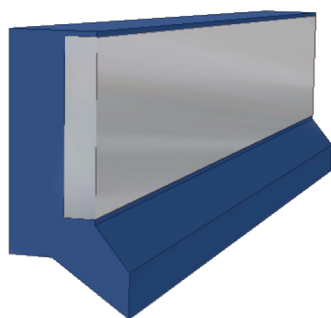


CATÁLOGO
raspadores 2018


INFORMAÇÕES TÉCNICAS

Tipo	Código	H	T	Comprimento	Elast.
VLV A 1	1000168	14	6,5	500	NBR
VLV A 2	1000169	14	6,5	500	FPM
VLV A 3	1000082	18	6,5	500	NBR
VLV A 4	1000083	18	6,5	500	FPM
VLV A 5	1000170	25	6,5	500	NBR
VLV A 6	1000171	25	6,5	500	FPM
VLV A 7	1000172	14	5	500	NBR
VLV A 8	1000173	14	5	500	FPM
VLV A 9	1000174	18	5	500	NBR
VLV A 10	1000175	18	5	500	FPM
VLV A 11	1000176	25	5	500	NBR
VLV A 12	1000177	25	5	500	FPM
VLV A 13	1011760	30	6,5	500	NBR
VLV A 14	1106279	30	6,5	500	FPM

*todas as medidas estão em mm



INFORMAÇÕES TÉCNICAS

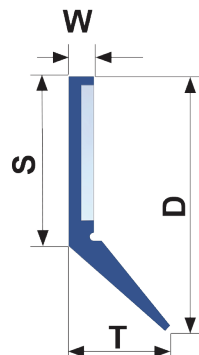
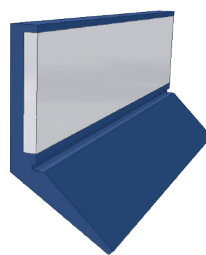
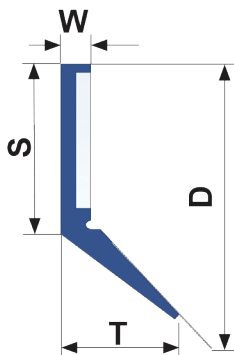
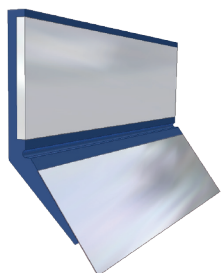
Tipo	Código	H	S	W	T	Comprimento	Elast.
VLV B 1	1000179	9,5	7,5	2,5	5	560	NBR
VLV B 1L	1001104	9,5	7,5	2,5	5	1000	NBR
VLV B 2	1000180	9,5	7,5	2,5	5	560	FPM
VLV B 2L	1001135	9,5	7,5	2,5	5	1000	FPM
VLV B 3	1000181	15	11,5	5	7	560	NBR
VLV B 3L	1000993	15	11,5	5	7	1000	NBR
VLV B 4	1000182	15	11,5	5	7	560	FPM
VLV B 4L	1001146	15	11,5	5	7	1000	FPM
VLV B 5	1000104	18	15	5	9	560	NBR
VLV B 5L	1001049	18	15	5	9	1000	NBR
VLV B 6	1000183	18	15	5	9	560	FPM
VLV B 6L	1001147	18	15	5	9	1000	FPM
VLV B 7	1000184	21	17,5	5	7	560	NBR
VLV B 7L	1001127	21	17,5	6,5	7	1000	NBR

*todas as medidas estão em mm

INFORMAÇÕES TÉCNICAS

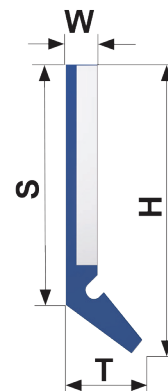
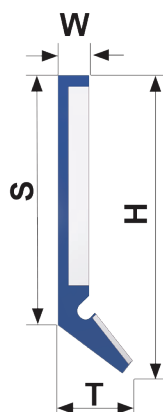
Tipo	Código	H	S	W	T	Comprimento	Elast.
VLV B 8	1000185	21	17,5	5	7	560	FPM
VLV B 8L	1001148	21	17,5	5	7	1000	FPM
VLV B 9	1000186	25	21	6	11	560	NBR
VLV B 9L	1001105	25	21	6	11	1000	NBR
VLV B 10	1000187	25	21	6	11	560	FPM
VLV B 10L	1001149	25	21	6	11	1000	FPM
VLV B 11	1000188	26	23	5	7	560	NBR
VLV B 11L	1001106	26	23	5	7	1000	NBR
VLV B 12	1000189	26	23	5	7	560	FPM
VLV B 12L	1001150	26	23	5	7	1000	FPM
VLV B 13	1000190	30	27	5	7	560	NBR
VLV B 14	1000191	30	27	5	7	560	FPM
VLV B 15	1000901	31	28	5	7	560	NBR
VLV B 15L	1001107	31	28	5	7	1000	FPM
VLV B 16	1000902	31	28	5	7	560	NBR
VLV B 16L	1001153	31	28	5	7	1000	FPM
VLV B 17	1001289	36	33	5	7	560	NBR
VLV B 18	1001290	36	33	5	7	560	FPM
VLV B 19	1001291	39	36	5	7	560	NBR
VLV B 19L	1106280	39	36	5	7	1000	NBR
VLV B 20	1001292	39	36	5	7	560	FPM
VLV B 20L	1106281	39	36	5	7	1000	FPM

*todas as medidas estão em mm


INFORMAÇÕES TÉCNICAS

Tipo	Código	Proteção	H	S	W	T	D	Comprimento	Elast.
VLV C 1	1000197	mola de aço	25	15,5	3	12	29	800	NBR
VLV C 1L	1076201	mola de aço	25	15	3	12	29	1000	NBR
VLV C 2	1000198	mola de aço	25	15,5	3	12	29	800	FPM
VLV C 2L	1106282	mola de aço	25	15	3	12	29	1000	FPM
VLV C 3	1000199	-	25	15,5	3	12	-	800	NBR
VLV C 4	1000200	-	25	15,5	3	12	-	800	FPM
VLV C 5	1000113	mola de aço	30	20,5	3	12	34	800	NBR
VLV C 5L	1017951	mola de aço	30	20,5	3	12	34	1000	NBR
VLV C 6	1000201	mola de aço	30	20,5	3	12	34	800	FPM
VLV C 6L	1025030	mola de aço	30	20,5	3	12	34	1000	FPM
VLV C 7	1000087	-	30	20,5	3	12	-	800	NBR
VLV C 7L	1025031	-	30	20,5	3	12	-	1000	NBR
VLV C 8	1000202	-	30	20,5	3	12	-	800	FPM
VLV C 8L	1024048	-	30	20,5	3	12	-	1000	FPM
VLV C 9	1018620	mola de aço	35	25,5	3	12	39	800	NBR
VLV C 10	1025032	mola de aço	35	25,5	3	12	39	800	FPM
VLV C 11	1025033	-	35	25,5	3	12	-	800	NBR
VLV C 12	1025034	-	35	25,5	3	12	-	800	FPM
VLV C 13	1099745	-	30	20	3	12	-	1200	NBR
VLV C 14	1106283	-	30	20	6,5	12	-	1200	NBR

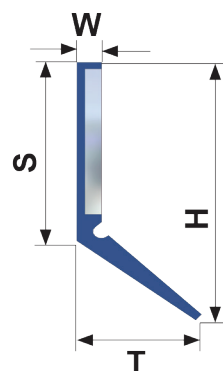
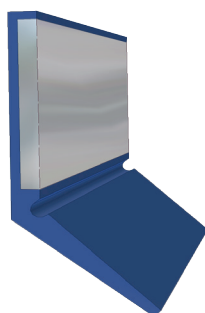
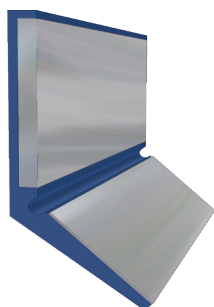
*todas as medidas estão em mm



INFORMAÇÕES TÉCNICAS

Tipo	Código	Proteção	H	S	W	T	Comprimento	Elast.
VLV CS 1	1020466	mola de aço	27	22,7	3	7,3	800	NBR
VLV CS 2	1020467	mola de aço	27	22,7	3	7,3	800	FPM
VLV CS 3	1020468	-	27	22,7	3	7,3	800	NBR
VLV CS 4	1020469	-	27	22,7	3	7,3	800	FPM
VLV CS 5	1037480	mola de aço	27	22,7	3	7,3	1500	NBR
VLV CS 6	1041444	mola de aço	27	22,7	3	7,3	1500	FPM
VLV CS 7	1041445	-	27	22,7	3	7,3	1500	NBR
VLV CS 8	1041446	-	27	22,7	3	7,3	1500	FPM

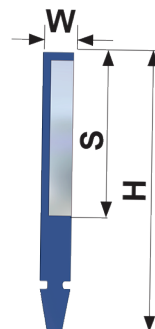
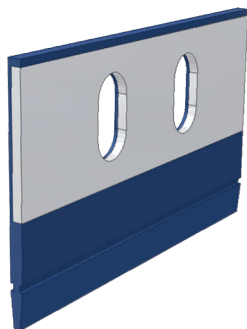
*todas as medidas estão em mm



INFORMAÇÕES TÉCNICAS

Tipo	Código	Proteção	H	S	W	T	Comprimento	Elast.
VLV D 1	1000203	mola de aço	39	27	3	15	850	NBR
VLV D 1L	1072951	mola de aço	39	27	3	15	1200	NBR
VLV D 2	1000204	mola de aço	39	27	3	15	850	FPM
VLV D 2L	1106285	mola de aço	39	27	3	15	1200	FPM
VLV D 3	1000205	-	39	27	3	15	850	NBR
VLV D 3L	1106284	-	39	27	3	15	1200	NBR
VLV D 4	1000206	-	39	27	3	15	850	FPM
VLV D 4L	1072871	-	39	27	3	15	1200	FPM
VLV D 5	1004783	mola de aço	32	20	3	15	850	NBR
VLV D 6	1004777	mola de aço	32	20	3	15	850	FPM
VLV D 7	1021136	-	32	20	3	15	850	NBR
VLV D 8	1021137	-	32	20	3	15	850	FPM
VLV D 9	1036148	mola de aço	45	27	3	21,5	1000	NBR
VLV D 10	1041447	mola de aço	45	27	3	21,5	1000	FPM
VLV D 11	1041448	-	45	27	3	21,5	1000	NBR
VLV D 12	1041449	-	45	27	3	21,5	1000	FPM
VLV D 13	1101611	mola de aço	39	27	3	15	1500	NBR
VLV D 14	1106287	mola de aço	39	27	3	15	1500	FPM
VLV D 15	1078305	-	39	27	3	15	1500	NBR
VLV D 16	1106286	-	39	27	3	15	1500	FPM
VLV D 17	1106288	mola de aço	45	27	3	21,5	2000	NBR
VLV D 18	1106289	mola de aço	45	27	3	21,5	1800	FPM

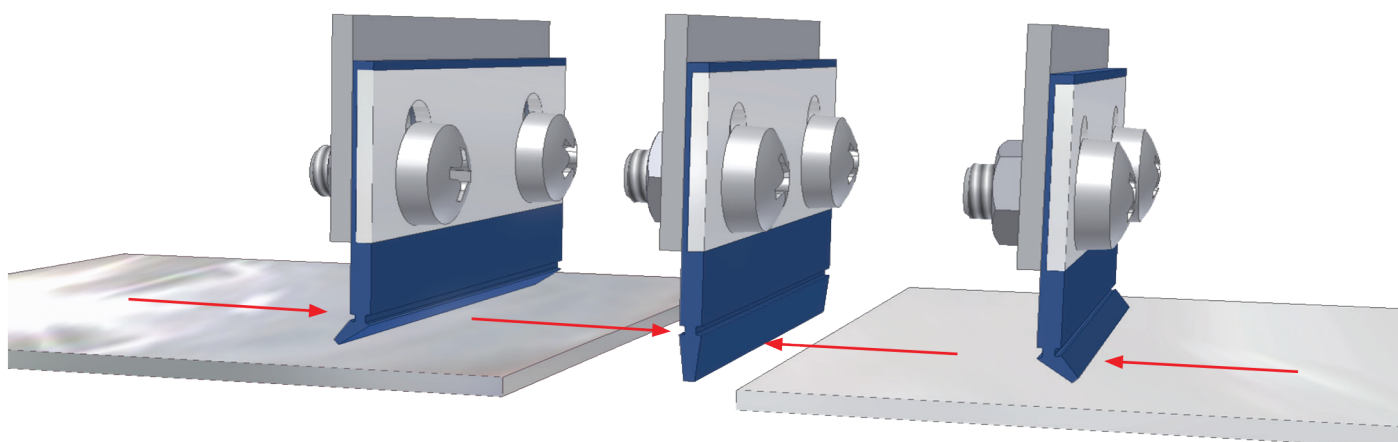
*todas as medidas estão em mm



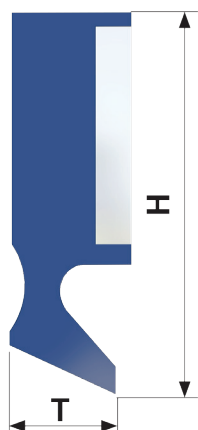
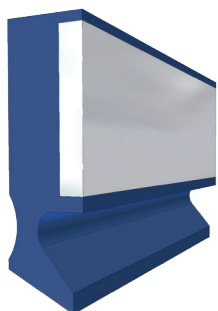
INFORMAÇÕES TÉCNICAS

Tipo	Código	H	S	W	Comprimento	Elast.
VLV E 1	1020466	27	22,7	3	800	NBR
VLV E 2	1020467	27	22,7	3	800	FPM
VLV E 3	1020468	27	22,7	3	800	NBR
VLV E 4	1020469	27	22,7	3	800	FPM
VLV E 5	1037480	27	22,7	3	1500	NBR
VLV E 6	1041444	27	22,7	3	1500	FPM
VLV E 7	1041445	27	22,7	3	1500	NBR
VLV E 8	1041446	27	22,7	3	1500	FPM

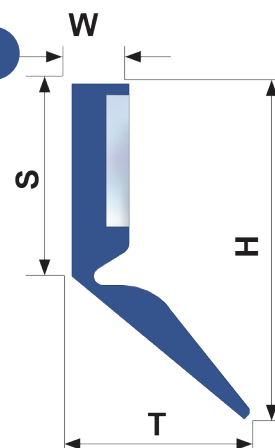
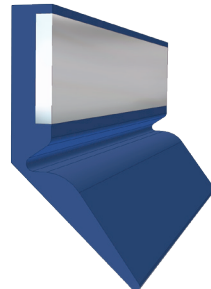
*todas as medidas estão em mm



VLV F



VLV G



INFORMAÇÕES TÉCNICAS

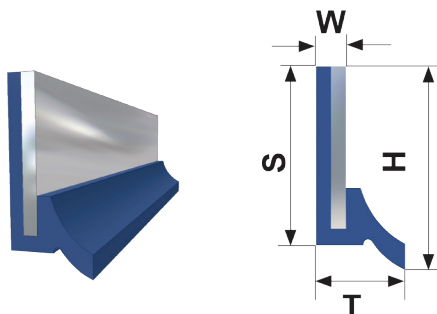
Tipo	Código	H	T	Comprimento	Elast.
VLV F 1	1000214	22	10,5	1000	NBR
VLV F 2	1000215	22	10,5	1000	FPM
VLV F 3	1000122	28	10,5	1000	NBR
VLV F 3L	1106298	28	10,5	1100	NBR
VLV F 4	1000216	28	10,5	1000	FPM
VLV F 4L	1052286	28	10,5	1100	FPM
VLV F 5	1000217	40	10,5	1000	NBR
VLV F 6	1000218	40	10,5	1000	FPM

INFORMAÇÕES TÉCNICAS

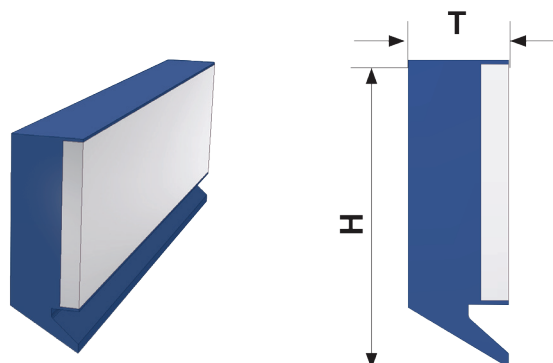
Tipo	Código	H	S	W	T	Comprimento	Elast.
VLV G 1	1000133	30	17	5	15,5	500	NBR
VLV G 2	1000219	30	17	5	15,5	500	FPM
VLV G 3	1000220	40	27	5	15,5	500	NBR
VLV G 3L	1078302	40	27	5	15,5	1000	NBR
VLV G 4	1000221	40	27	5	15,5	500	FPM
VLV G 4L	1106297	40	27	5	15,5	1000	FPM

*todas as medidas estão em mm

VLV H



VLV L



INFORMAÇÕES TÉCNICAS

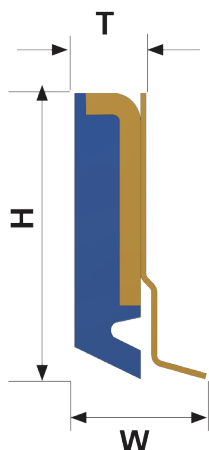
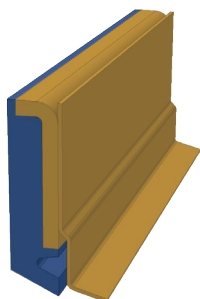
Tipo	Código	H	S	W	T	Comprimento	Elast.
VLV H 1	1000125	12,5	11	2	6	500	NBR
VLV H 2	1000222	12,5	11	2	6	500	FPM

INFORMAÇÕES TÉCNICAS

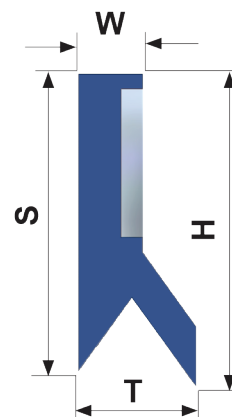
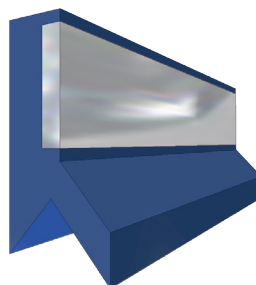
Tipo	Código	H	T	Comprimento	Elast.
VLV L 1	101590	18,5	6,5	1000	NBR
VLV L 2	1015191	18,5	6,5	1000	FPM
VLV L 3	1015659	22	6,5	1000	NBR
VLV L 4	1015660	22	6,5	1100	FPM
VLV L 5	1015769	26	6,5	1000	NBR
VLV L 6	1015658	26	6,5	1000	FPM

*todas as medidas estão em mm

VLV R



VLV V



INFORMAÇÕES TÉCNICAS

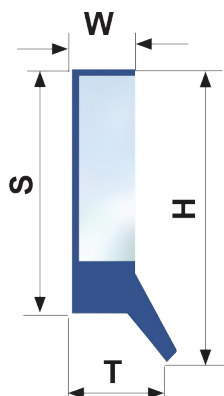
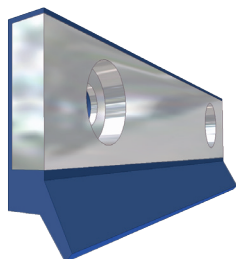
Tipo	Código	H	T	W	Comprimento	Elast.
VLV R 1	1015808	18	6,5	12	300	NBR
VLV R 2	1015809	18	6,5	12	300	FPM
VLV R 3	1005881	25	6,5	12	300	NBR
VLV R 4	1015810	25	6,5	12	300	NBR

INFORMAÇÕES TÉCNICAS

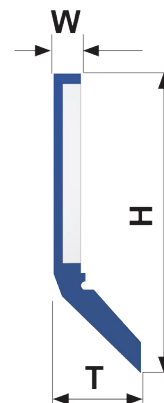
Tipo	Código	H	S	W	T	Comprimento	Elast.
VLV V 1	1000905	21	20	6	11	560	NBR
VLV V 2	1000906	21	20	6	11	560	FPM
VLV V 3	1000912	26	25	6	11	560	NBR
VLV V 4	1000913	26	25	6	11	560	FPM
VLV V 5	1009702	26	25	6	11	1000	NBR
VLV V 6	1015848	26	25	6	11	1000	FPM

*todas as medidas estão em mm

VLV K



VLV P



INFORMAÇÕES TÉCNICAS

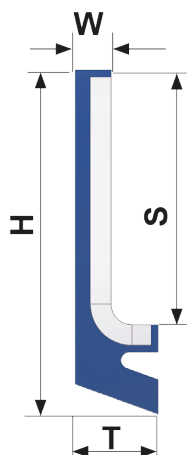
Tipo	Código	H	S	W	T	Comprimento	Elast.
VLV K 1	1000607	18	15	4,5	7,5	500	NBR
VLV K 2	1000896	18	15	4,5	7,5	500	FPM
VLV K 3	1000835	25	22	4,5	7,5	560	NBR
VLV K 4	1000914	25	22	4,5	7,5	560	FPM

INFORMAÇÕES TÉCNICAS

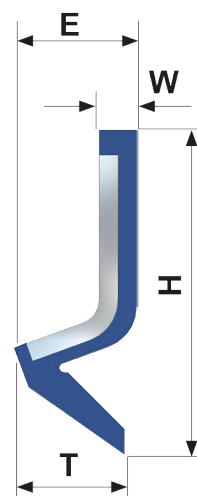
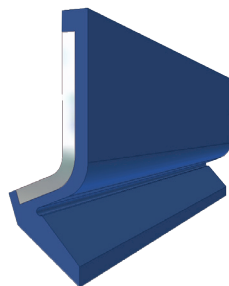
Tipo	Código	H	T	W	Comprimento	Elast.
VLV P 1	1010544	30	3,0	9,5	1000	NBR
VLV P 2	1015818	30	3,0	9,5	1000	FPM

*todas as medidas estão em mm

VLV S



VLV N



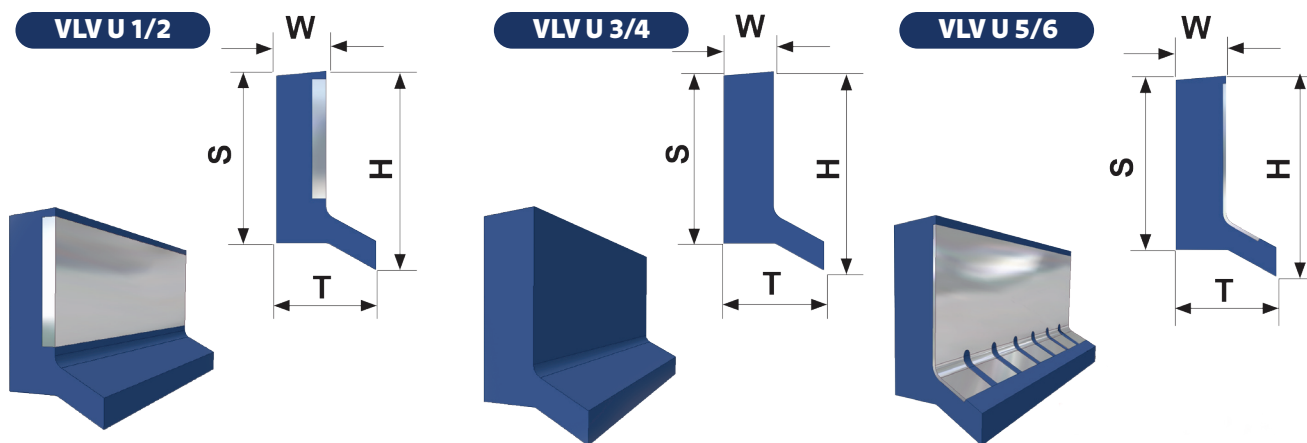
INFORMAÇÕES TÉCNICAS

Tipo	Código	H	S	W	T	Comprimento	Elast.
VLV S 1	1000607	18	11,5	2,6	6,0	300	NBR
VLV S 2	1000896	18	11,5	2,6	6,0	300	FPM
VLV S 3	1000835	25	18,5	2,6	6,0	300	NBR
VLV S 4	1000914	25	18,5	2,6	6,0	300	FPM
VLV S 5	1009660	30	23,5	2,6	6,0	300	NBR
VLV S 6	1015817	30	23,5	2,6	6,0	300	FPM
VLV S 7	1011836	40	33,5	2,6	6,0	300	NBR
VLV S 7L	1071051	40	33,5	2,6	6,0	560	NBR
VLV S 8	1015846	40	33,5	2,6	6,0	300	FPM
VLV S 8L	1106299	40	33,5	2,6	6,0	560	FPM

INFORMAÇÕES TÉCNICAS

Tipo	Código	H	S	W	T	Comprimento	Elast.
VLV N 1	1000127	26	10	3	9	500	NBR
VLV N 2	1000920	26	10	3	9	500	FPM
VLV N 3	1029053	26	10	3	9	1000	NBR
VLV N 4	1029295	26	10	3	9	1000	FPM

*todas as medidas estão em mm



Solução simples incluindo chapa de aço vulcanizado.

INFORMAÇÕES TÉCNICAS

Tipo	Código	H	S	W	T	Comprimento	Elast.
VLV U 1	1000789	25,4	22	6,35	12,7	560	NBR
VLV U 2	1000915	25,4	22	6,35	12,7	560	FPM

Solução flexível sem chapa de aço.

INFORMAÇÕES TÉCNICAS

Tipo	Código	H	S	W	T	Comprimento	Elast.
VLV U 3	1000620	25,4	22	6,35	12,7	560	NBR
VLV U 4	1000916	25,4	22	6,35	12,7	560	FPM

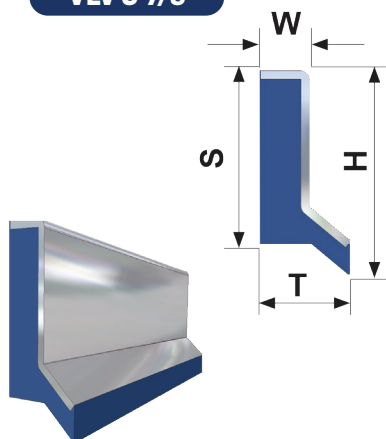
Solução flexível com proteção de mola de aço vulcanizado.

INFORMAÇÕES TÉCNICAS

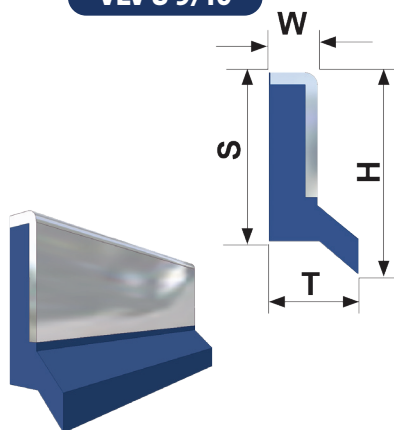
Tipo	Código	H	S	W	T	Comprimento	Elast.
VLV U 5	1000621	25,4	22	6,35	12,7	560	NBR
VLV U 6	1000917	25,4	22	6,35	12,7	560	FPM

*todas as medidas estão em mm

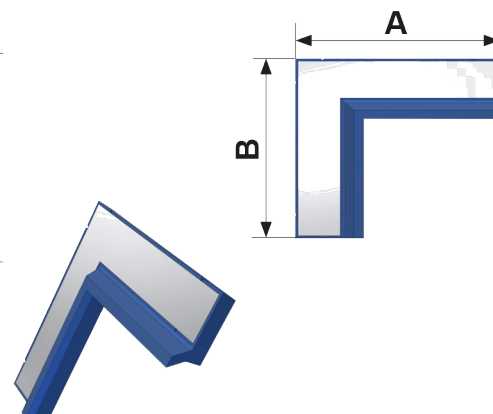
VLV U 7/8



VLV U 9/10



VLV U 11/12



Solução flexível com proteção de mola de aço vulcanizado.

INFORMAÇÕES TÉCNICAS

Tipo	Código	H	S	W	T	Comprimento	Elast.
VLV U 7	1001108	25	21	6	11	560	NBR
VLV U 8	1001122	25	21	6	11	560	FPM

Solução flexível com proteção de mola de aço vulcanizado.

INFORMAÇÕES TÉCNICAS

Tipo	Código	H	S	W	T	Comprimento	Elast.
VLV U 9	1001123	25	21	6	11	560	NBR
VLV U 10	1001124	25	21	6	11	560	FPM

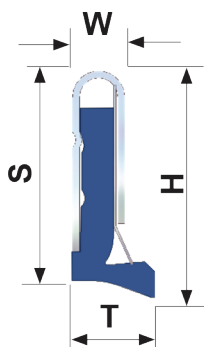
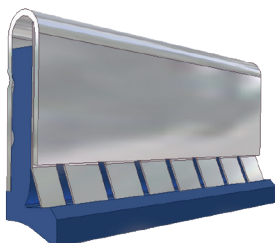
Raspador de ângulo direito.

INFORMAÇÕES TÉCNICAS

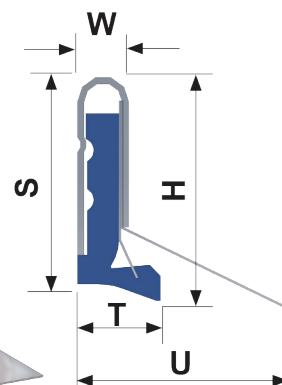
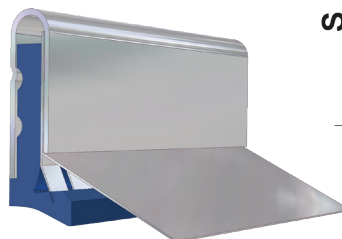
Tipo	Código	H	S	W	T	A	B	Elast.
VLV U 11	1005730	25,4	22	6,35	12,7	76,2	76,2	NBR
VLV U 12	1021147	25,4	22	6,35	12,7	76,2	76,2	FPM

*todas as medidas estão em mm

VLV X 1/2



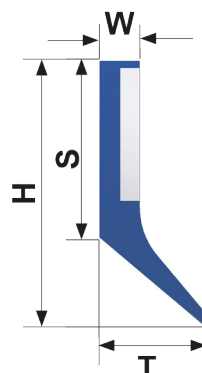
VLV X 3/4



INFORMAÇÕES TÉCNICAS

Tipo	Código	H	S	W	T	U	Comprimento	Elast.
VLV X 1	1000922	27,5	21,5	6	10	-	500	NBR
VLV X 2	1001182	27,5	21,5	6	10	-	500	FPM
VLV X 3	1004820	27,5	21,5	6	10	25,2	500	NBR
VLV X 4	1004867	27,5	21,5	6	10	25,2	500	FPM

*todas as medidas estão em mm

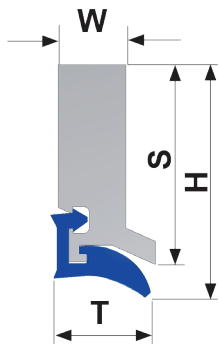
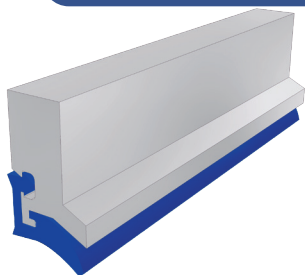


INFORMAÇÕES TÉCNICAS

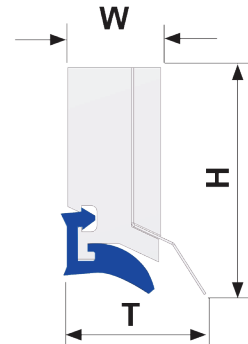
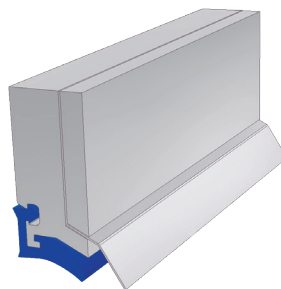
Tipo	Código	H	S	W	T	Comprimento	Elast.
VLVT 1	1054813	40	26,5	6	16	560	NBR
VLVT 2	1106300	40	26,5	6	16	560	FPM
VLVT 3	1057900	40	26,5	6	16	1200	NBR
VLVT 4	1106301	40	26,5	6	16	1200	FPM
VLVT 5	1080380	40	26,5	6	16	1500	NBR
VLVT 6	1106302	40	26,5	6	16	1500	FPM
VLVT 7	1078210	63,5	63,5	6	29	1200	NBR
VLVT 8	1106303	63,5	63,5	6	29	1200	NBR

*todas as medidas estão em mm

VLV 1.0/2.0



VLV 1.3/2.3



INFORMAÇÕES TÉCNICAS

Tipo	Código	H	S	W	T	Comprimento	Estrutura	Elast.
VLV 1.0	1005454	18	14,4	7	10	500	alumínio	PU 85
VLV 1.1	1004409	18	14,4	7	10	1000	alumínio	PU 85
VLV 2.0	1005457	25	21,4	7	10	500	alumínio	PU 85
VLV 2.1	1004410	25	21,4	7	10	1000	alumínio	PU 85
VLV 7.1	1083295	41	37,4	7	10	1000	alumínio	PU 85

Estrutura e lábio disponíveis separadamente

Tipo	Código	H	Comprimento	Estrutura	Elast.
VLV 1.2	1004436	18	1000	alumínio	-
VLV 2.2	1004438	25	1000	alumínio	-
VLV 7.2	1069626	41	1000	alumínio	-
VLV 3.0	1004439	-	infinito	-	PU 85 Azul

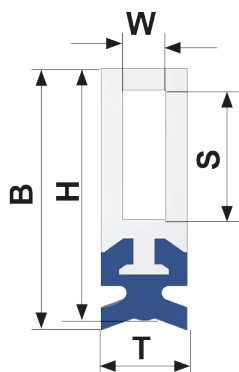
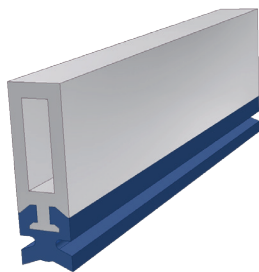
Raspador VLV com capa de lâmina inox

Tipo	Código	H	W	T	Comprimento	Estrutura	Elast.
VLV 1.3	1010005	18	10,25	15	1000	alumínio	PU 85
VLV 2.3	1010006	25	10,25	15	1000	alumínio	PU 85

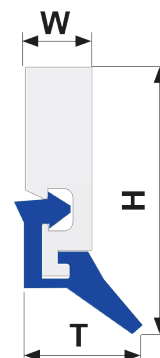
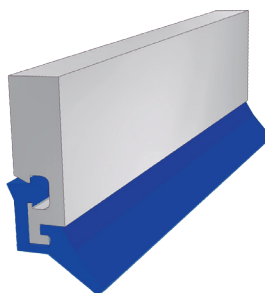
*todas as medidas estão em mm



VLV 4.1/4.2



VLV 5.0/6.0

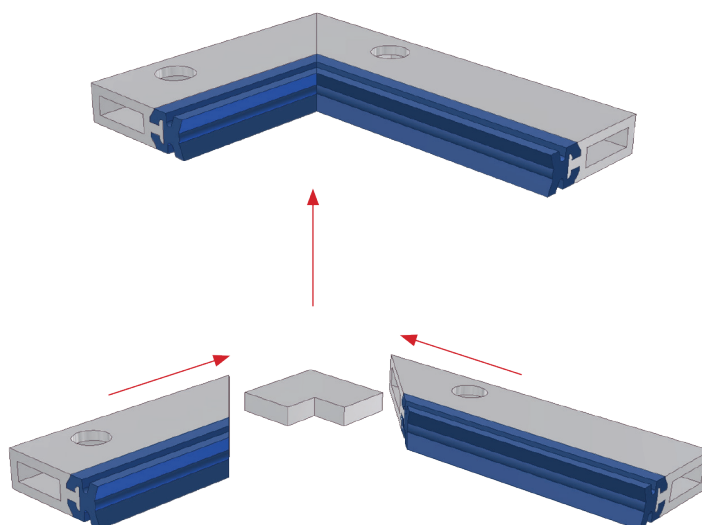


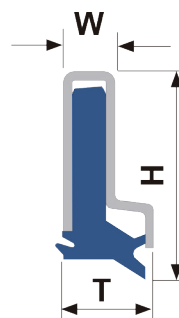
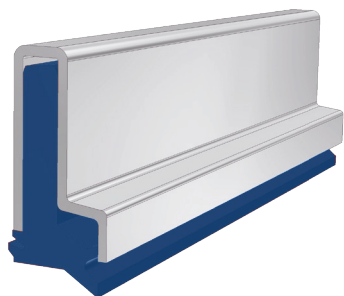
INFORMAÇÕES TÉCNICAS

Tipo	Código	B	H	S	W	T	Comprimento	Estrutura	Elast.
VLV 4.1	1019377	18,2	17,5	9	3	6	1000	alumínio	NBR
VLV 4.2	1020811	18,2	17,5	9	3	6	1000	alumínio	FPM

Tipo	Código	H	W	T	Comprimento	Estrutura	Elast.
VLV 5.0	1018612	18	4,5	7,0	1000	alumínio	PU
VLV 6.0	1024055	25	4,5	7,0	1000	alumínio	PU

*todas as medidas estão em mm





INFORMAÇÕES TÉCNICAS

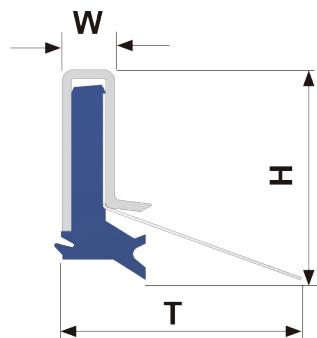
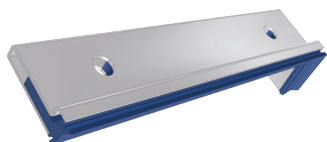
Tipo	Código	H	W	T	Comprimento	Estrutura	Elast.
VLW 0.5	1005454	14	4,6	8,7	1000	INOX	PU 85
VLW 1.0	1004409	18	4,6	8,7	500	INOX	PU 85
VLW 1.1	1005457	18	4,6	8,7	1000	INOX	PU 85
VLW 2.0	1004410	25	4,6	8,7	500	INOX	PU 85
VLW 2.1	1083295	25	4,6	8,7	1000	INOX	PU 85

Estrutura e lábio disponíveis separadamente

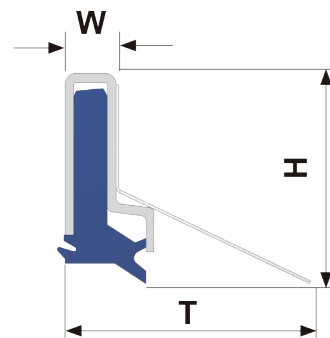
Tipo	Código	Comprimento	Estrutura	Elast.
VLW 1.2	1000210	1000	INOX	-
VLW 1.3	1006006	2000	INOX	-
VLW 2.2	1005186	1000	INOX	-
VLW 2.3	1006007	2000	INOX	-
VLW 3.0	1000054	infinito	-	PU 85 Preto
VLW 3.1	1011232	infinito	-	PU 85 Verm
VLW 3.4	1105546	1000	-	PU 85 Verm
VLW 3.5	1105547	1000	-	PU 85 Preto

*todas as medidas estão em mm

VLW 1.4/2.4



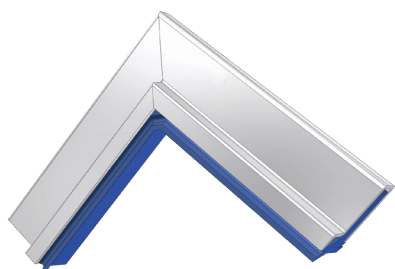
VLW 1.5/2.5



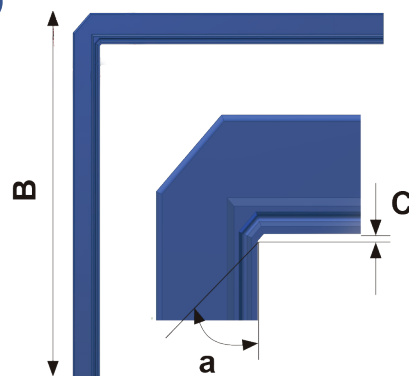
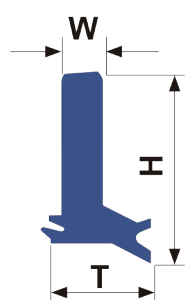
INFORMAÇÕES TÉCNICAS

Tipo	Código	H	W	T	Comprimento	Estrutura	Elast.
VLW 1.4	1010002	18,5	4,6	21	500	INOX	PU 85
VLW 1.5	1010001	18,5	4,85	22	500	INOX	PU 85
VLW 2.4	1010004	25,5	4,6	21	500	INOX	PU 85
VLW 2.5	1010003	25,5	4,85	22	500	INOX	PU 85

Estrutura e lábio do tipo VLW disponíveis separadamente



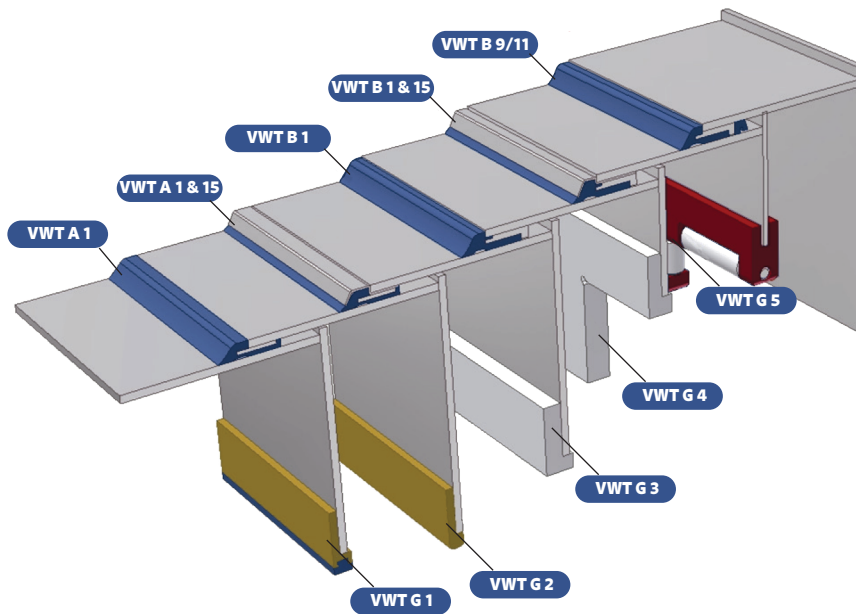
VLW 3.2/3.3



Lábio lateral do Raspador tipo VLW

Tipo	Código	H	W	T	A	B	C	a	Elast.
VLW 3.2	1017918	17,2	3	7,3	200	200	1	45	PU 90 Preto
VLW 3.3	1097950	17,2	3	7,3	200	200	1	45	PU 90 Verm

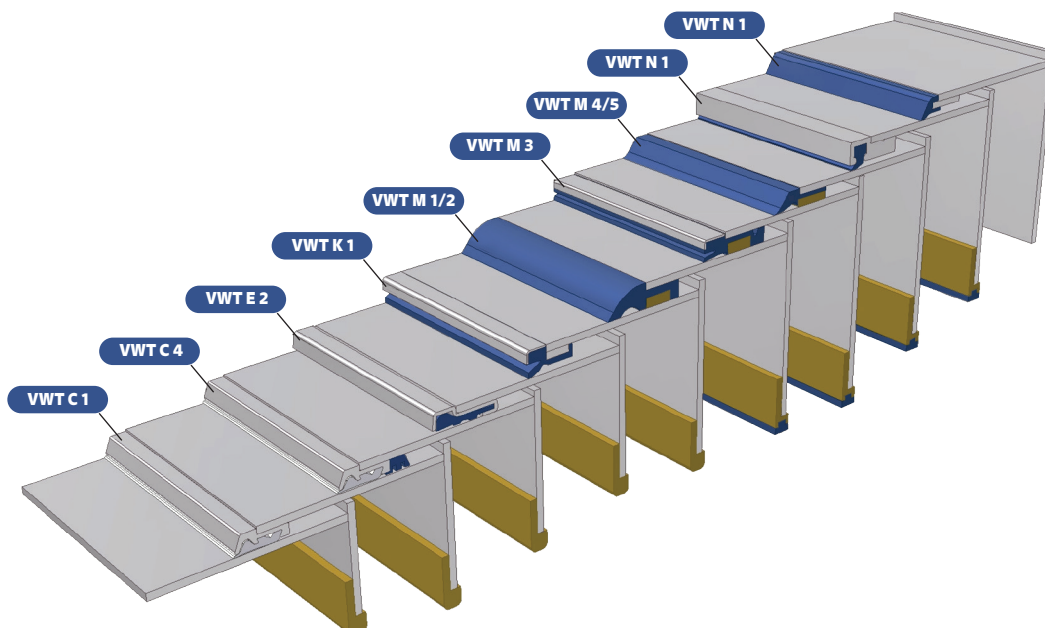
*todas as medidas estão em mm

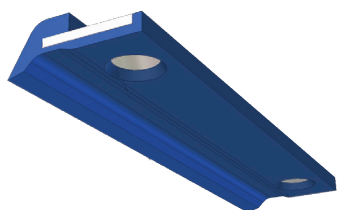


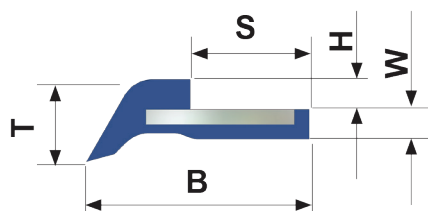
Raspadores para proteções telescópicas assim como para suportes deslizantes para as proteções precisam cumprir os mais difíceis requerimentos. Altas temperaturas (cavacos quentes), alta abrasão e ambientes químicos demandam os materiais adequados e uma produção atenta.

Todos os componentes da VLV são desenvolvidos pensando na longa durabilidade das suas proteções.

A variedade dos nossos produtos atendem os mais variados tipos de proteções.




VWT A 5/6

VWT A 7/8

VWT A 15

INFORMAÇÕES TÉCNICAS

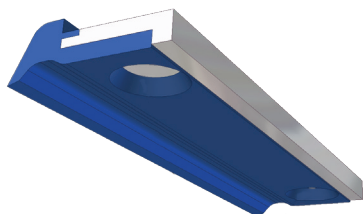
Tipo	Código	S	H	B	W	T	Comprimento	Elast.
VWT A 1	1000007	8	2	15	2	6	500	NBR
VWT A 2	1000086	8	2	15	2	6	500	FPM
VWT A 3	1000223	8	2	15	2	6	1000	NBR
VWT A 4	1000224	8	2	15	2	6	1000	FPM
VWT A 17	1069171	8	1,5	15	2	5	1000	NBR
VWT A 18	1106304	8	1,5	15	2	5	1000	FPM

Outras variações dos raspadores telescópicos tipo A.

Tipo	Código	S	H	B	W	T	Comprimento	Elast.	Chapa de aço
VWT A 5	1000159	8	2	15	2	6	500	NBR	8 x 2
VWT A 6	1000225	8	2	15	2	6	500	FPM	8 x 2
VWT A 7	1000162	8	2	15	2	6	500	NBR	20 x 2
VWT A 8	1000226	8	2	15	2	6	500	FPM	20 x 2

Tipo	Código	T	Comprimento	Material
VWT A 15	1000930	0,5	1000	CrNi

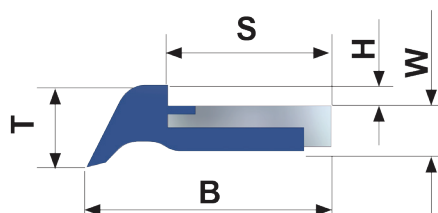
*todas as medidas estão em mm



VWT B 5/6



VWT B 7/8



VWT B 9/10

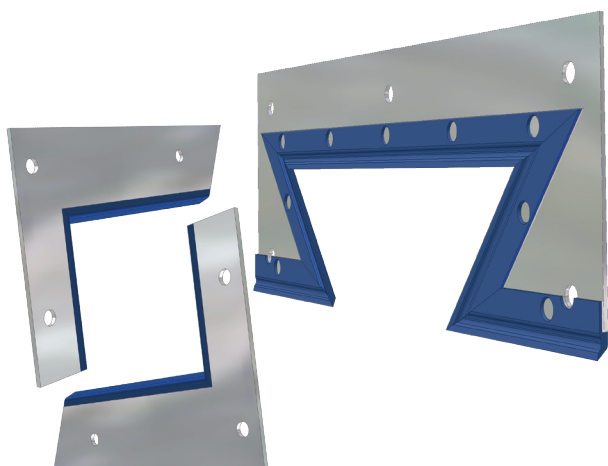
INFORMAÇÕES TÉCNICAS

Tipo	Código	S	H	B	W	T	Comprimento	Elast.
VWT B 1	1000008	12	1,5	18	3,3	6	500	NBR
VWT B 2	1000227	12	1,5	18	3,3	6	500	FPM
VWT B 3	1000228	12	1,5	18	3,3	6	1000	NBR
VWT B 3L	1050476	12	1,5	18	3,3	6	1200	NBR
VWT B 4	1000229	12	1,5	18	3,3	6	1000	FPM
VWT B 4L	1106305	12	1,5	18	3,3	6	1200	FPM

Outras variações dos raspadores telescópicos tipo B.

Tipo	Código	Amrtcdr	S	H	B	W	T	Comprimento	Elast.	Chapa de aço
VWT B 5	1000164	-	12	1,5	18	3,3	6	500	NBR	12 x 2
VWT B 6	1000230	-	12	1,5	18	3,3	6	500	FPM	12 x 2
VWT B 7	1000166	-	12	1,5	18	3,3	6	500	NBR	25 x 2
VWT B 8	1000231	-	12	1,5	18	3,3	6	500	FPM	25 x 2
VWT B 9	1000042	CURTO	12	1,5	20	3,3	6	500	NBR	-
VWT B 10	1000043	CURTO	12	1,5	20	3,3	6	500	FPM	-

*todas as medidas estão em mm



VWT B 11/12



VWT B 13/14



VWT B 15

INFORMAÇÕES TÉCNICAS

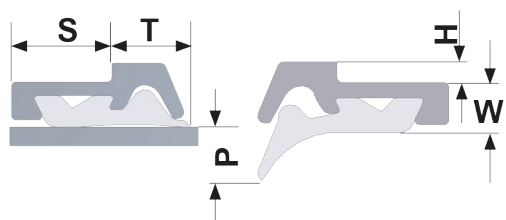
Tipo	Código	Amrtcdr	S	H	B	W	T	Comprimento	Elast.	Chapa de aço
VWT B 11	1000044	LONGO	16	1,5	22	3,3	6	500	NBR	-
VWT B 12	1000045	LONGO	16	1,5	22	3,3	6	500	FPM	-
VWT B 13	1000462	-	16	1,5	18	3,3	6	1000	NBR	-
VWT B 14	1000409	-	16	1,5	18	3,3	6	1000	FPM	-

Proteção de mola de aço.

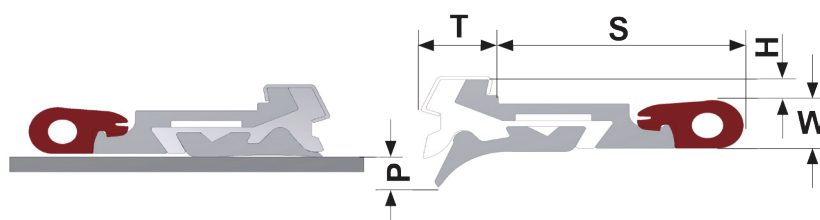
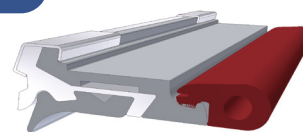
Tipo	Código	T	Comprimento	Material
VWT B 15	1000931	0,5	1000	CrNi

*todas as medidas estão em mm

VWT C 1/2



VWT C 9



INFORMAÇÕES TÉCNICAS

Tipo	Código	S	H	P	W	T	Comprim	Amrtcdr	Estrutura	Lábio
VWT C 1.0	1000237	8	1,5	2,5	3,5	6	1000	-	aço	PU 83
VWT C 1.1	1000236	8	1,5	2,5	3,5	6	1000	-	aço	PU 95
VWT C 2.0	1002348	12	1,5	2,5	3,5	6	1000	-	aço	PU 83
VWT C 2.1	1002349	12	1,5	2,5	3,5	6	1000	-	aço	PU 95
VWT C 2.2	1002350	12	1,5	2,5	3,5	6	500	-	aço	PU 83
VWT C 2.3	1002351	12	1,5	2,5	3,5	6	500	-	aço	PU 95
VWT C 4.0	1000238	8	1,5	2,5	3,5	6	1000	NBR	aço	PU 83
VWT C 4.1	1000894	8	1,5	2,5	3,5	6	1000	NBR	aço	PU 95
VWT C 5.0	1015819	8	2,0	2,5	3,5	6	1000	-	aço	PU 83
VWT C 5.1	1015820	8	2,0	2,5	3,5	6	1000	-	aço	PU 95
VWT C 6.0	1041725	12	1,5	2,5	4,5	6	1000	PU	aço	PU
VWT C 7.0	1068268	8	1,5	2	3,3	6	496	NBR	aço	PU
VWT C 8.0	1068269	12	1,5	2	3,3	6	496	NBR	aço	PU

Refil do lábio

INFORMAÇÕES TÉCNICAS

Tipo	Código	S	H	P	W	T	Comprim	Amrtcdr	Estrutura	Lábio
VWT C 9.0	1105555	20	2	2	5	6	1000	PU	aço	PU

*todas as medidas estão em mm